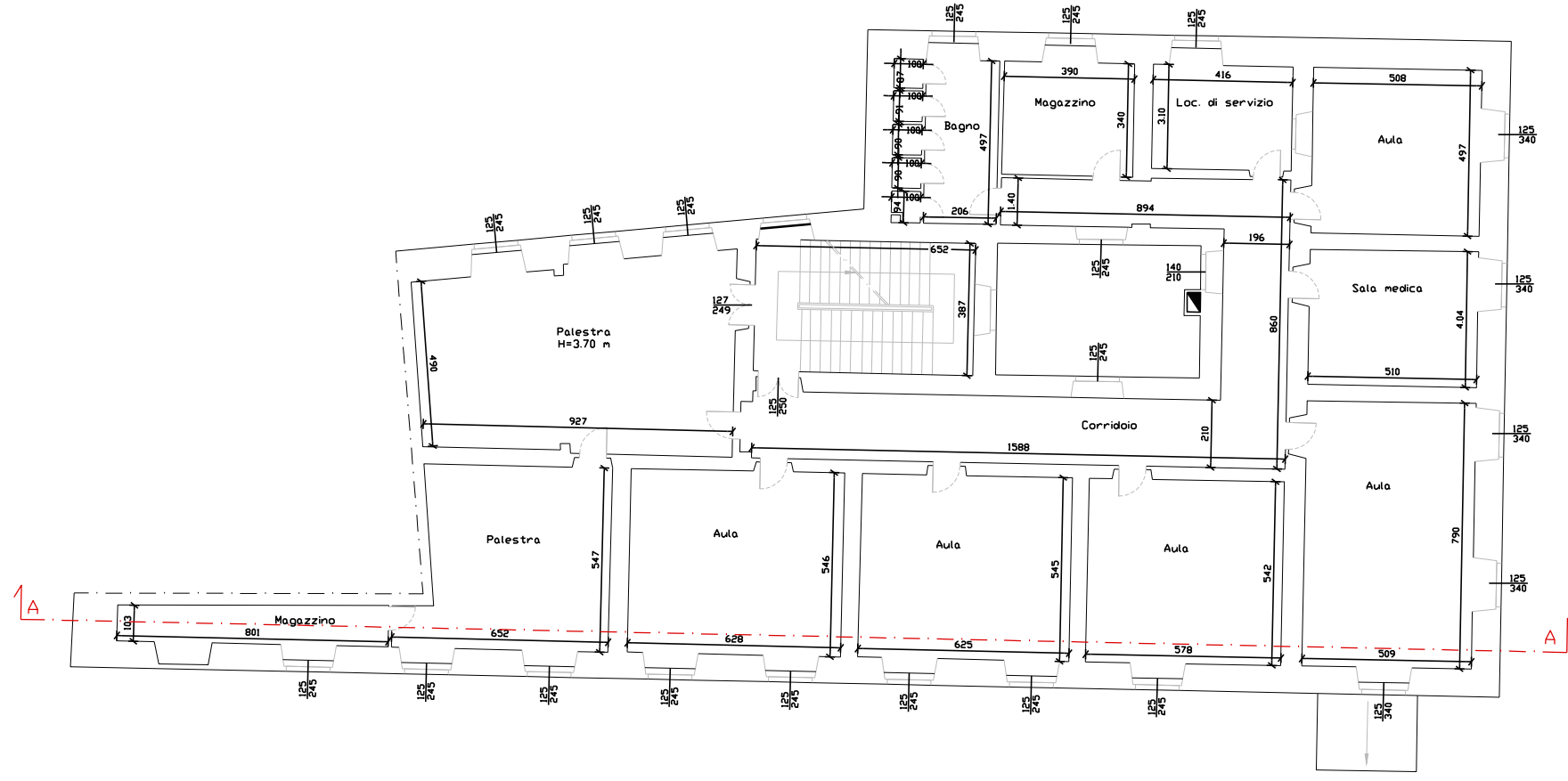
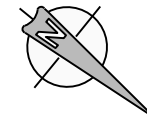
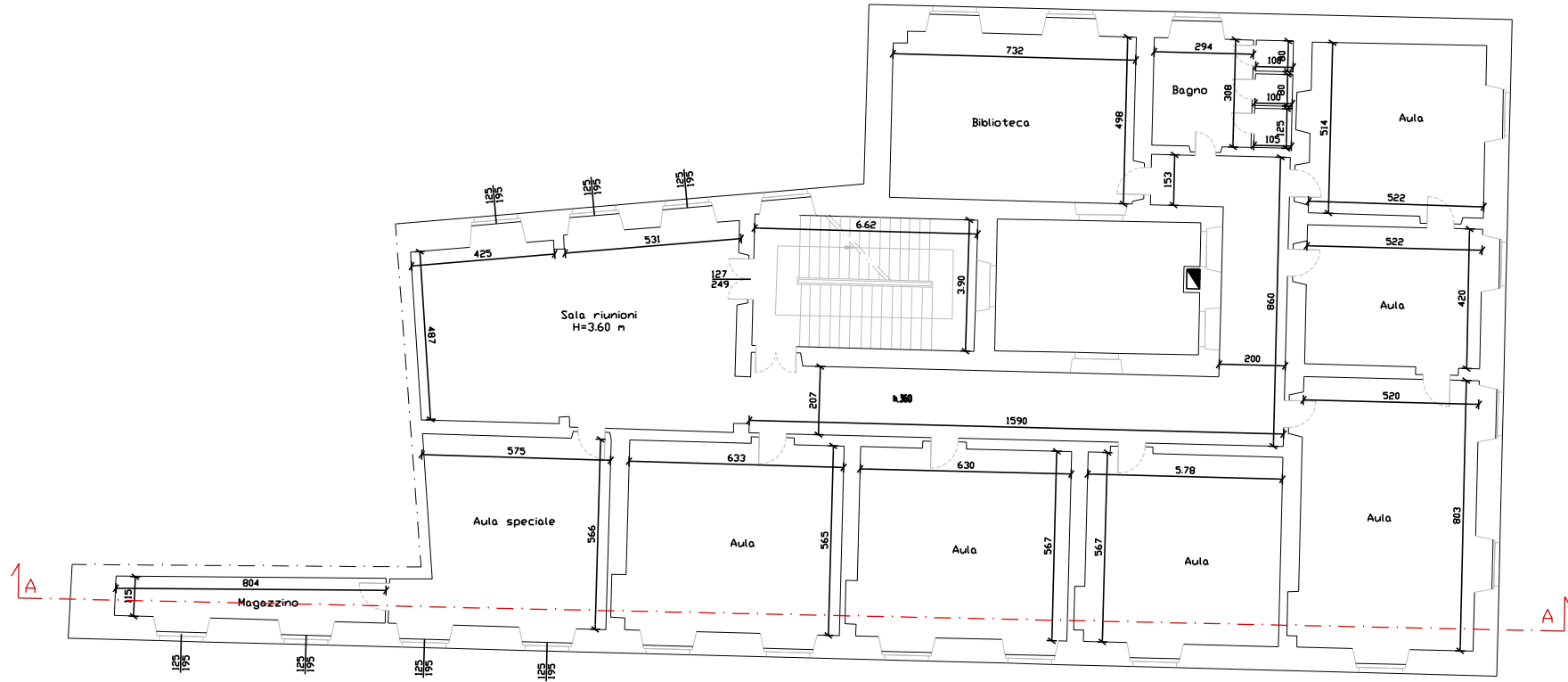


PIANO SECONDO



PIANO TERZO



E1363 - Scuola elementare "Garaventa"  
 Scuola professionale industriale "Odero"  
 ALLEGATO B  
 2. INVOLUCRO EDILIZIO - PIANO SECONDO\_PIANO TERZO  
 scala 1:200

SERVIZIO DI AUDIT E DIAGNOSI ENERGETICHE RELATIVE AGLI  
 EDIFICI SCOLASTICI DI PROPRIETA' DEL COMUNE DI GENOVA

Committente  
 COMUNE DI  
 GENOVA

ATI  
  
 Mandataria

  
 Integrated Engineering

LOTTO 8